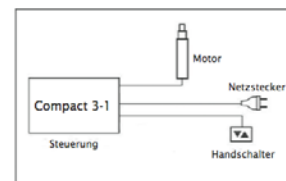


STEUERUNG COMPACT

Synchronsteuerung Compact 3-1

für einen Motor/eine Hubsäule

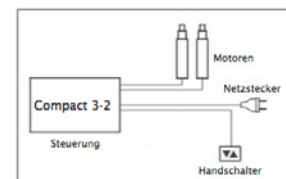
Für einen Motor



Synchronsteuerung Compact 3-2

für zwei Motoren/Hubsäulen oder 4x Compact 3-2 verlinkt für den Synchronbetrieb von 8 Motoren/Hubsäulen

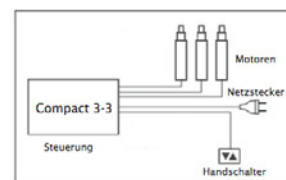
Für zwei Motoren



Synchronsteuerung Compact 3-3

für drei Motoren/Hubsäulen oder 4x Compact 3-3 verlinkt für den Synchronbetrieb von 12 Motoren/Hubsäulen

Für drei Motoren



Steuerung Artikelnummer		Compact 3-1 COM1-XX-S-7M-EU	Compact 3-2 COM2-XX-S-7M-EU	Compact 3-3 COM3-XX-S-7M-EU
Technische Daten	Einheit			
Leistung	VA	360	360	360
Eingangsspannung*	VAC	230	230	230
Aufnahmestrom	A	1,6	1,6	1,6
Frequenz	Hz	50	50	50
Schutzklasse		I	I	I
Schutzart IP		20	20	20
Ausgangsspannung	VDC	24	24	24
Motorkanäle		1	2	3
Einschaltdauer		1/9 (10 %)	1/9 (10 %)	1/9 (10 %)
Betriebsspannung Elektronik	VDC/mA	5/250	5/250	5/250
Betriebsspannung Standby	VDC/mA	5/004	5/004	5/004
Standby-Leistung	W	< 0,3	< 0,3	< 0,3
Anzahl kaskadierbarer Steuerungen		max. 4	max. 4	max. 4
Gewicht	kg	0,5	0,5	0,5
Maße	mm	264 x 103 x 37	264 x 103 x 37	264 x 103 x 37
Steckerarten				
Netzkabel (separat)	m	3	3	3
Ausgang Motor		Molex Mini Fit jr.	Molex Mini Fit jr.	Molex Mini Fit jr.
Ausgang Handschalter		MAS 70 S	MAS 70 S	MAS 70 S

*110V-Variante auf Anfrage

STEUERUNG COMPACT - HANDSCHALTER

Handschalter HS-Baseline LD/7



Artikelnummer	HS Baseline LD7
---------------	-----------------

Montageart	Einhängbar
Memory	Nein
Display	Nein
Kabellänge	Spiralkabel 1,5m - 2,8m
Motorgruppen	1
Steckerart	MAS 70

Handschalter HSX-OD-2-LD



Artikelnummer	HSX-OD-2-LD
---------------	-------------

Montageart	Untertischmontage
Memory	Nein
Display	Nein
Kabellänge	1,6m
Motorgruppen	1
Steckerart	MAS 70

Handschalter HSM-OD



Artikelnummer	HSM-OD
---------------	--------

Montageart	Untertischmontage
Memory	Nein
Display	Nein
Kabellänge	1,8m
Motorgruppen	1
Steckerart	MAS 70

Handschalter HSU-C-FL-LD



Artikelnummer	HSU-C-FL-LD
---------------	-------------

Montageart	Untertischmontage
Memory	4-fach
Display	3-stellige LCD-Anzeige
Kabellänge	1,8m
Motorgruppen	1
Steckerart	MAS 70

STEUERUNG COMPACT - HANDSCHALTER

Handschalter TOUCH-IL-MDF-2M2-LD



Artikelnummer	TOUCH-IL-MDF-2M2-LD
Montageart	Einbau
Memory	2-fach
Display	4-stellige LCD-Anzeige
Kabellänge	1,8 m
Motorgruppen	2
Steckerarten	MAS 70

Handschalter HSF-MDF-4M4-LD



Artikelnummer	HSF-MDF-4M4-LD
Montageart	Untertischmontage
Memory	4-fach
Display	4-stellige LCD-Anzeige
Kabellänge	2,2 m
Motorgruppen	2
Steckerarten	MAS 70

Fußschalter EL-Fuss LDII/7



Artikelnummer	EL-Fuss LDII/7
Memory	Nein
Display	Nein
Motorgruppen	1
Anschlusskabel	Spiralkabel max. 1,7 m
Steckerart	MAS 70

STEUERUNG COMPACT - WEITERES ZUBEHÖR

Netzkabel Steuerung

Artikelnr.	LOG-CBL-PWK
Verwendung	Anschluss Steuerung an das Stromnetz
Kabellänge	3 m
Anzahl Pole	3
Steckerart	EU - Netzstecker



Handschalter-Verlängerungskabel

Artikelnr.	ACS-CBL-HS-LD
Verwendung	Verbindung Steuerung - Handschalter
Kabellänge	1,0 m
Steckerart	MAS 70
max. 3 Kabel kombinierbar (Länge 3,0 m)	



Motor-Adapterkabel Molex auf MAS

Artikelnr.	LOG-CBL-ADAP-Mot-ELS
Verwendung	Verbindung Steuerung - Hubsäule / Motor
Kabellänge	0,2 m
Steckerart	MAS 80S / Molex Mini Fit 4.2 mm Stecker



Motorkabel HEXALIFT + VISOLIFT

Artikelnr.	EZ02252
Verwendung	Verbindung Steuerung - Hubsäule / Motor
Kabellänge	2 m
Steckerart	Molex



Motor-Adapterkabel MAS auf Molex

Artikelnr.	LOG-CBL-ADAP-INV-Mot
Verwendung	Verbindung Steuerung - Hubsäule / Motor
Kabellänge	0,2 m
Steckerart	MAS 80S / Molex Mini Fit 4.2 mm Buchse



Motor-Verlängerungskabel Molex

Artikelnr.	EZ02490
Verwendung	Verbindung Steuerung - Hubsäule / Motor
Kabellänge	1,5 m
Steckerart	Molex Mini Fit 4.2mm Stecker/Buchse
max. 3 Kabel kombinierbar (Länge 3,6 m)	



Handschaltersplitterkabel

Artikelnr.	ACS-CBL-HSY
Verwendung	Verbindung Steuerung + 2 Handschalter
Kabellänge	0,2 m
Steckerart	MAS 70



Kaskadier-Zweifach-Linkkabel

Artikelnr.	ACS-CBL-HT-SYNC-500
Verwendung	Verlinkung / Kaskadierung
Anzahl kaskadierbarer Steuerungen	zwei
Länge	0,5 m



Kaskadier-Vierfach-Linkkabel

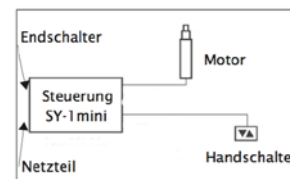
Artikelnr.	ACS-CBL-HT-SYNC-1500
Verwendung	Verlinkung / Kaskadierung
Anzahl kaskadierbarer Steuerungen	max. vier
Länge	1,5 m



STEUERUNG SY1 MINI

Steuerung SY1 mini

für einen Motor / eine Hubsäule



Steuerung Artikelnummer	Einheit	SY1mini, mit Netzteil 27V SYM1-ON-S-78-27	SY1mini, ohne Netzteil 27V SYM1-ON-O-78-27	SY1mini, mit Netzteil 12V SYM1-ON-S-78-12	SY1mini, ohne Netzteil 12V SYM1-ON-O-78-12
Technische Daten					
Leistung	VA	180	180	180	180
Eingangsspannung	VDC	12-36	12-36	12-36	12-36
Ausgangsspannung	VDC	27	27	12	12
Ausgangsbelastung	A	max 5,0	max 5,0	max 5,0	max 5,0
Schutzklasse		II	II	II	II
Schutzart IP		20	20	20	20
Motorkanäle		1	1	1	1
Einschaltdauer		1/9 (10%)	1/9 (10%)	1/9 (10%)	1/9 (10%)
Gewicht	kg	0,37	0,075	0,37	0,075
Maße	mm	95,6 x 55,4 x 30,5	95,6 x 55,4 x 30,5	95,6 x 55,4 x 30,5	95,6 x 55,4 x 30,5
Steckerarten					
Netzkabel (separat)	mm	DC-Hohlstecker 2,5 mm innen	DC-Hohlstecker 2,5 mm innen	DC-Hohlstecker 2,5 mm innen	DC-Hohlstecker 2,5 mm innen
Ausgang Motor		MAS 80 S	MAS 80 S	MAS 80 S	MAS 80 S
Ausgang Endschalter		MAS 50 S (optional)	MAS 50 S (optional)	MAS 50 S (optional)	MAS 50 S (optional)
Ausgang Handschalter		MAS 70 S	MAS 70 S	MAS 70 S	MAS 70 S

STEUERUNG SY 1 MINI - HANDSCHALTER

Handschalter HS-Baseline LD/7



Artikelnummer	HS Baseline LD7
---------------	-----------------

Montageart	Einhängbar
Memory	Nein
Display	Nein
Kabellänge	Spiralkabel 1,5 m - 2,8 m
Motorgruppen	1
Steckerart	MAS 70

Handschalter HSM-OD



Artikelnummer	HSM-OD
---------------	--------

Montageart	Untertischmontage
Memory	Nein
Display	Nein
Kabellänge	1,8 m
Besonderheiten	Keine
Motorgruppen	1
Steckerarten	MAS 70

Handschalter HSX-OD-2-LD



Artikelnummer	HSX-OD-2-LD
---------------	-------------

Montageart	Untertischmontage
Memory	Nein
Display	Nein
Kabellänge	1,6 m
Motorgruppen	1
Steckerart	MAS 70

Fußschalter EL-FussLDII/7



Artikelnummer	EL-Fuss LDII/7
---------------	----------------

Memory	Nein
Display	Nein
Motorgruppen	1
Anschlusskabel	Spiralkabel max. 1,7 m
Steckerart	MAS 70

STEUERUNG SY1MINI - WEITERES ZUBEHÖR

Handschalter- splitterkabel



Artikelnr.	ACS-CBL-HSY
Verwendung	Verbindung Steuerung + 2 Handschalter
Kabellänge	0,2m
Steckerart	MAS 70

Handschalter- Verlängerungskabel



Artikelnr.	ACS-CBL-HS-LD
Verwendung	Verbindung Steuerung - Handschalter
Kabellänge	1,0m
Steckerart	MAS 70
	max. 3 Kabel kombinierbar (Länge 3,0m)

Motor- Verlängerungskabel



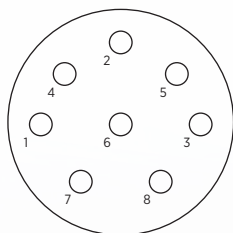
Artikelnr.	ACS-CBL-Mot-1,5m
Verwendung	Verbindung Steuerung - Hubsäule/Motor
Kabellänge	1,5m
Steckerart	MAS 80
	max. 3 Kabel kombinierbar (Länge 3,0m)

Motorkabel Compact / SY/SCT

- 1. u. 7= Motor plus - auf (gelb)
- 2. u. 4= Motor minus - ab (grau)
- 5= Hallgeber Gnd (braun)
- 3= Hallgeber + 5 V (weiß)
- 8= Hallgeber 1 offener Kollektor Ausgang (grün)
- 6= Hallgeber 2 offener Kollektor Ausgang (blau)

Die Farbangaben beziehen sich auf baumeister-Leitungen. Achtung: Hallgeber 1 und 2 sind optional

Lötseite Stecker

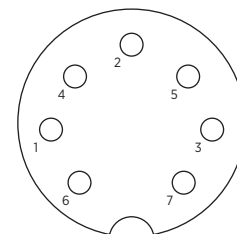


MAS80S DIN 41524

Handschalter Compact / SY

Code	HS 1	HS 2	HS 3	HS 4
Auf	1	0	0	0
Ab	0	1	0	0
Memo	0	1	1	0
Pos 1	0	0	1	0
Pos 2	0	0	0	1
Pos 3	0	1	0	1
Pos 4	0	1	1	0
Pos 5	0	1	0	1
Pos 6	0	1	1	1

Lötseite Stecker



MAS70S DIN 45329

Belegung	4=HS 4
1=RxD	5=HS 2
2=HS 3	6=TxD
3=HS 1	7=+5V

STEUERUNG SYNCONTROL

Steuerung Syncontrol

für bis zu vier Motoren / Hubsäulen



Steuerung Syncontrol Artikelnummer		SYC3-ON-S-RM-EU- XXXX	SYC3-ON-S-RM-EU- GXWX	SYC4-ON-S-RM-EU- XXXX	SYC4-ON-S-RM-EU- GXWX
Technische Daten	Einheit				
Leistung	W	380	380	380	380
Eingangsspannung*	VAC	230	230	230	230
Aufnahmestrom	A	2	2	2	2
Frequenz	Hz	50	50	50	50
Schutzklasse		I	I	I	I
Schutzart IP		20	20	20	20
Ausgangsspannung	VDC	24	24	24	24
Summe Ausgangsströme	A	19	19	19	19
Motorkanäle		3	3	4	4
max. Strom pro Kanal	A	9	9	9	9
Dauerbetrieb möglich bis	W	100 Gesamtbelastung	100 Gesamtbelastung	100 Gesamtbelastung	100 Gesamtbelastung
Standby Leistung	W	0,1	0,1	0,1	0,1
Einschaltdauer		1/9 (10%)	1/9 (10%)	1/9 (10%)	1/9 (10%)
Anzahl kaskadierbarer Steuerungen (max.)**		6	6	8	8
Gewicht	kg	0,46	0,46	0,46	0,46
Maße	mm	41x61x265	41x61x265	41 x 61 x 265	41 x 61 x 265
Steckerarten					
Netzkabel (separat)	m	3	3	3	3
Ausgang Motor		Molex Mini Fit	Molex Mini Fit	Molex Mini Fit Jr.	Molex Mini Fit Jr.
Ausgang Handschalter		RJ 12	RJ 12	RJ 12	RJ 12
Modbus		x	x	x	x
Wifi		-	x	-	x
Gyrosense***		-	x	-	x

* auch als US-Version mit 115 V 60 Hz erhältlich

** Linkbetrieb bis zu 6 Steuerungen unter Verwendung des Link-Hubs KAS-HUB-SYC/ Linkbetrieb von 2 Steuerungen über Display-Handschalter

*** Kollisionserkennung

Optionen (auf Anfrage erhältlich):

- Bluetooth
- Optosense-Bedienung

Steuerung Syncontrol Batteriebetrieb und Gleichstrom



für bis zu vier Motoren/ Hubsäulen

Steuerung Syncontrol Artikelnummer	Zweikanal Vierkanal	SYC2-ON-S-RM-24-XXXX SYC4-ON-S-RM-24-XXXX	SYC2-ON-S-RM-24-XXXX-BAT SYC4-ON-S-RM-24-XXXX-BAT
Technische Daten	Einheit		
Leistung	W	380	380
Eingangsspannung	VDC	24V - 32V	Interner Akku 86 Wh
Aufnahmestrom	A	15 - 20	
Schutzklasse		I	I
Schutzart IP		20	20
Ausgangsspannung	VDC	24	24
Summe Ausgangsströme	A	19	19
Motorkanäle		2 oder 4	2 oder 4
max. Strom pro Kanal	A	12	12
Dauerbetrieb möglich bis	W	100 Gesamtbelastung	100 Gesamtbelastung
Standby Leistung	W	0,25	0,1
Einschaltdauer		1 / 9 (10 %)	1 / 9 (10 %)
Anzahl kaskadierbarer Steuerungen (max.)*		6	6
Gewicht	kg	0,46	0,85
Maße	mm	38,5 x 62 x 265	38,5 x 62 x 303
Steckerarten			
Stromanschluß		Gleichspannung und 5V ein/aus**	Interner Akku
Ausgang Motor		Molex Mini Fit Jr.	Molex Mini Fit Jr.
Ausgang Handschalter		RJ 12	RJ 12

*: Linkbetrieb bis zu 6 Steuerungen unter Verwendung des Link-Hubs KAS-HUB-SYC / Linkbetrieb von 2 Steuerungen über Display-Handschalter

** : Für Anwendungen bei denen das Netzteil oder die DC Versorgung für den Controller nur bei Bedarf eingeschaltet werden soll, verfügt der Controller neben dem Eingang für die Gleichspannung noch über einen 5 V Eingang.

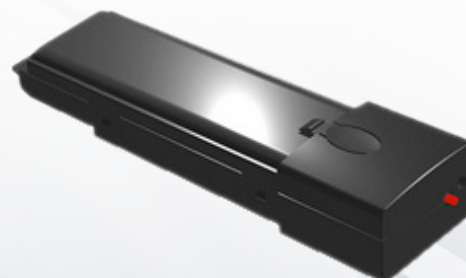
Wird dieser mit 5 V versorgt, dann gibt der Controller an einem Ausgang 5 V aus, sobald über das Bedienteil eine Bewegung angefordert wird.

Damit kann dann die 24 V - 32 V Versorgung eingeschaltet werden. Nach Abschluss der Bewegung fällt das Signal wieder ab und schaltet die Versorgung aus.

Optionen (auf Anfrage erhältlich):

- Modbus
- Wifi
- Bluetooth
- Gyrosense (Kollisionserkennung)
- Optosense-Bedienung

Akku Art.-Nr.: Syc-Akku



Netzladegerät
 Art.-Nr.: Syc-Netzladegerät

STEUERUNG SYNCONTROL - HANDSCHALTER

Handschalter einfach



Artikelnummer HS-SYC-LM2EC

Montageart	Unterbau
Tasten Auf/Ab	2 Drucktasten
Memory	Nein
Display	Nein
Kabellänge	1,7 m
Steckerart	RJ 12

Handschalter einfach



Artikelnummer HS-SYC-LM2IC

Montageart	Einbau
Tasten Auf/Ab	2 Drucktasten
Memory	Nein
Display	Nein
Kabellänge	1,7m
Steckerart	RJ 12

Handschalter einfach mit Display

Für Linkbetrieb geeignet.



Artikelnummer HS-SYC-LD2IC

Montageart	Einbau
Tasten Auf/Ab	2 Drucktasten
Memory	Nein
Display	Ja
Kabellänge	1,7m
Steckerart	RJ 12

Handschalter 2 Speichertasten



Artikelnummer HS-SYC-LM4IC

Montageart	Einbau
Tasten Auf/Ab	2 Drucktasten
Memory	2-fach
Display	Nein
Kabellänge	1,7m
Steckerart	RJ 12

Handschalter mit 4 Speichertasten und digitaler Höhenanzeige

Für Linkbetrieb geeignet.



Artikelnummer HS-SYC-LD6EC

Montageart	Unterbau
Tasten Auf/Ab	2 Drucktasten
Memory	4-fach
Display	3-stellige LCD-Anzeige
Kabellänge	1,7m
Steckerart	RJ 12

STEUERUNG SYNCONTROL - WEITERES ZUBEHÖR

**Netzkabel
Steuerung**



Artikelnummer	LOG-CBL-PWK
Verwendung	Anschluss Steuerung an das Stromnetz
Kabellänge	3 m
Anzahl Pole	3
Steckerart	EU - Netzstecker

**Motor-Adapterkabel
Molex auf MAS**



Artikelnummer	LOG-CBL-ADAP-Mot-ELS
Verwendung	Verbindung Steuerung - Hubsäule/Motor
Kabellänge	0,2m
Anzahl Pole	MAS 80S/Molex Mini Fit 4,2 mm Stecker

**Kaskadier-
Y-Verteiler**



Artikelnummer	SYC-HS-Y-Verteiler-RJ12
Verwendung	Synchronisierung 1x Handschalter mit 2x Syncontrol

**Handschalter-
Y-Verteiler**



Artikelnummer	HS-Y-Verteiler-RJ12-SYC
Verwendung	Handschalter-Y-Verteiler für zwei Bedienteile

Kaskadierkabel



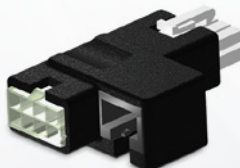
Artikelnummer	KAS-Kabel-RJ12-SYC 0,9m oder 2,0m
Verwendung	Kabel für Kaskadierung / Handschalterverlängerung
Kabellänge	0,9 m / 2 m
Steckerart	RJ12

**Hub für
Kaskadierung**



Artikelnummer	KAS-HUB-SYC
Verwendung	Hub für Kaskadierung für max. 6 Controller

**Adapter für
Anschluss einer
Sicherheitsleiste**



Artikelnummer	Y-Adapter-KS-SYC
Verwendung	Anschluss Sicherheitsleiste

**Kupplung
Verlängerung
Handschalterkabel**



Artikelnummer	HS-Kupplung-2xRJ12
Verwendung	Verlängerung Handschalterkabel